

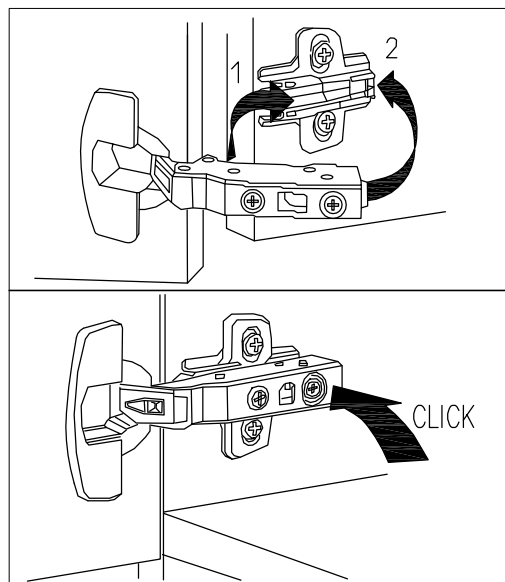
### Установка ручки на дверку

1. на дверке имеются недосверленные отверстия  $\varnothing 5$  под ручку
2. два отверстия под ручку необходимо досверлить.

прижмите деревянный брусок к месту выхода сверла и аккуратно досверлите – предварительно определив (после сборки корпуса тумбы) какие отверстия сверлить .

3. ручка должна быть установлена в верхние отверстия

### Установка петель



### РЕГУЛИРОВКА ДВЕРЕЙ

