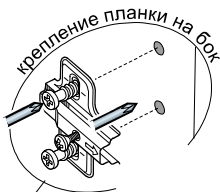
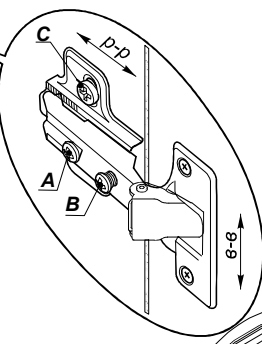
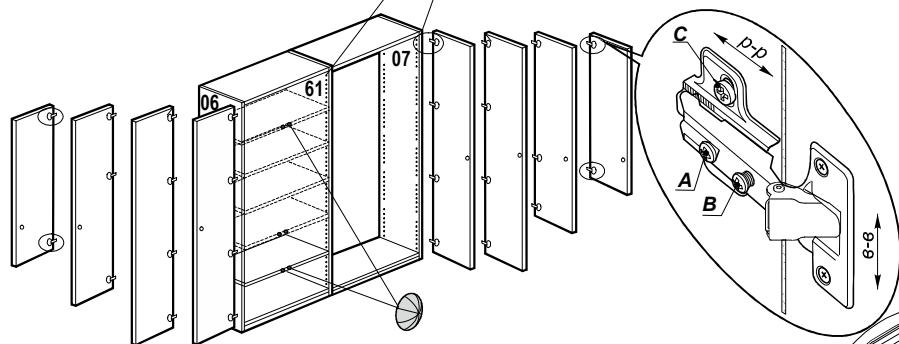


## 9 СХЕМА НАВЕСКИ ДВЕРЕЙ ДЛЯ ШКАФОВ

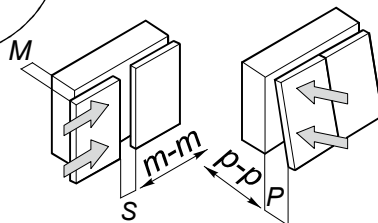
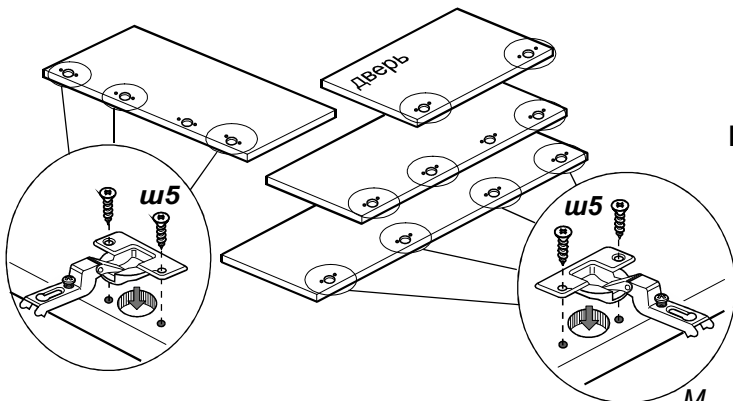
Установив петлю на дверь определитесь с постановкой планки на боку шкафа.



петля полунакладная	шуруп 4x13	винт	амортизатор
планка direkt	4 шт.	8 шт.	8 шт.
			2 шт. на дверь



**ВНИМАНИЕ!**  
Канавка винта **B** должна войти в паз планки

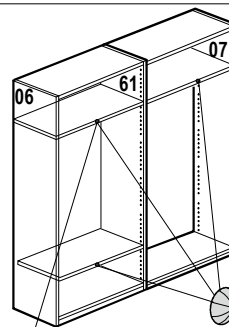


## 11 Регулирование положения дверей по отношению к корпусу.

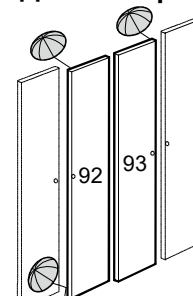
- Для изменения размера P ослабить крепежный винт А, что дает возможность перемещения двери по стрелкам p-p
- Для изменения размера M(S) используется регулировочный винт В при ослабленном винте А, что дает возможность перемещать дверь по стрелке m-m, после регулировки затянуть винт А
- Для перемещения двери по стрелке в-в ослабить винты С

## ВНИМАНИЕ!

Для набора Эльба



установите амортизатор со смещением от середины на 10мм к вертикальному шиту 07(06)



установите амортизатор на средние двери 92(93) с внутренней стороны ближе к краю

## 10

Определитесь с положением полок, штанг для одежды и ящиков для каждой секции шкафа. Произведите их монтаж по инструкции находящейся в соответствующей упаковке.

Ручка и винт к ней показаны условно, конкретно смотри упаковочный лист.

## 12 Монтаж ручки на дверь.

**ВНИМАНИЕ!**  
Зеркало разобьется, если не установить пластиковую шайбу Ø8x4.5 если толщина зеркала = 4мм, тогда установите шайбу Ø9x0.8 и Ø8x4.5

Отверстия под ручку на некоторых дверях выполнены несквозными. После того как Вы смонтировали двери на корпус, досверлите нужные отверстия. Чтобы отверстие получилось аккуратным с наружной стороны двери подложите брусок ДСП (из упаковки дверей)

Винтами закрепите ручки.

